

in SIDE  
— your life

[www.saetsrl.com](http://www.saetsrl.com)  
[info@saetsrl.com](mailto:info@saetsrl.com)

**S.A.E.T. Srl**

Via Po, 13 • 12022 BUSCA (CN)  
Lat. 44° 30' 1" - Long. 7° 29' 30"  
Tel.: +39.0171.943959  
Fax: +39.0171.944831



engineering  
pcb

material  
managment

prototype  
& production

**technical partners:**



Microsoft Innovation Center  
Torino



**gold partners:**



[www.giletta.com](http://www.giletta.com)



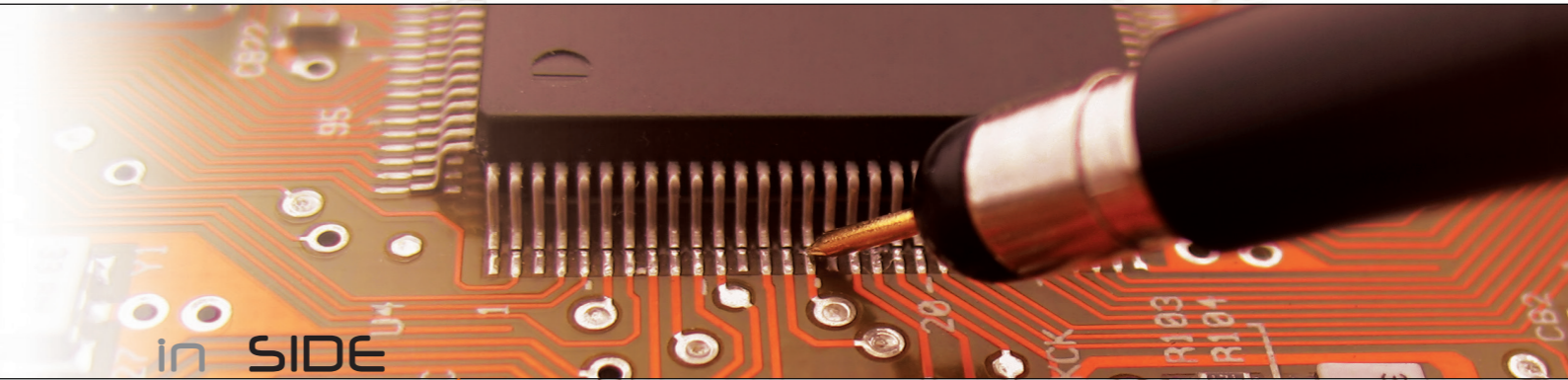
[www.aquarama.it](http://www.aquarama.it)

SAET, wurde 1990 gegründet und begann als Partner für Technologische Dienstleistungen für die Elektronik- und Fertigungsindustrie; heute, unterstützt von modernster Ausrüstung, hat sich das Unternehmen in der Entwicklung und Produktion von High-Tech-Lösungen spezialisiert. Fast zwanzig Jahre Geschäft und kontinuierliches Wachstum das durch von den Kunden entgegengebrachte Vertrauen unterstützt wurde, haben der SAET die erforderliche Erfahrung und Expertise verliehen um auch Projekte von erheblicher Komplexität zu bewältigen.

Unser Unternehmen bietet seinen Kunden einen umfassenden Service an, neben der Produktion und Konstruktion der Elektronik können wir alle erforderlichen Dienstleistungen, um das Endprodukt zu optimieren, liefern. Verdrahtung, Lieferung von Kunststoff oder Metallbehältern, Montage und Verpackung ergänzen unser Angebot. Wir können Ihnen bei Bedarf unsere Erfahrung und Kompetenz zur Verfügung stellen und somit als einziger Anbieter alle Ihre Bedürfnisse in der Elektro- und Elektronikbranche erfüllen.

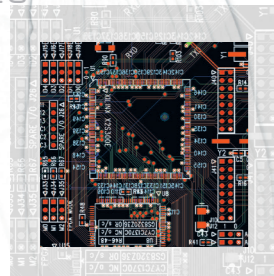


in **SIDE**  
— the company



in **SIDE**  
— your work

engineering  
pcb



### engineering pcb

Die Mitarbeiter unserer Engineering Abteilung setzen viel Wert auf eine dynamische Zusammenarbeit mit den Kunden, vom kleinen Unternehmen bis zum multinationalen Konzern. Die große Erfahrung und die Professionalität unserer Techniker sind für die Klärung von Kundenanforderungen extrem wichtig; die Verwendung von CAD, CAM und Simulationstechniken der neuesten Generation erlauben uns hoch qualifiziert und wettbewerbsfähig zu sein, sowohl bei der Entwicklung von einfachen Mastern als auch kontrollierte Impedanz mit verschiedenen Technologien z.B. PTH, SMD oder BGA.

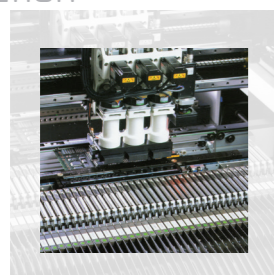
material  
management



### Materialmanagement

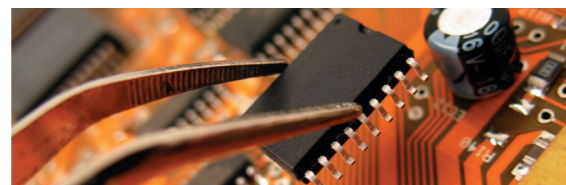
Durch unsere zahlreichen Partnerschaften mit elektro- und elektromechanischen Herstellerunternehmen kann unser Einkauf alle notwendigen Materialien, die zur Fertigstellung der Produkte gebraucht werden, besorgen; von der Leiterplatte bis hin zur Verpackung, und dadurch unsere Kunden bei der Bewirtschaftung zahlreicher Anbieter zu entlasten.

prototype  
& production



### Prototypen und Produktion

Unsere Produktionslinien für Leiterplatten mit THT, SMD und BGA Technologien sorgen für eine schnelle und sorgfältige Realisierung der Montage und erfüllen selbst die strengsten Qualitätsstandards. Optische, parametrische und funktionelle Tests werden mit den modernsten automatischen Geräten durchgeführt und vollenden das Produkt vor der Verpackung und der Lieferung.



Produktionslinie SMD1 (35.000 cp / h)

### unsere Ausrüstung

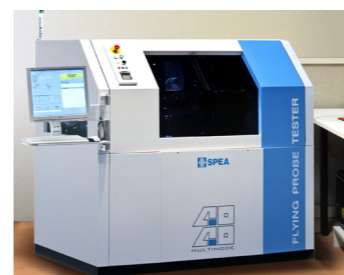
- Montagelinie und manuelle Nacharbeit konformen ESD.
- Doppel-Wellenlötens mit automatischer Be- und Entladen;
- Automatische Bildschirm-Drucker mit zweidimensionalen optischen Kontrolle der Kaution Lotpaste, Sprüh- und Staubsaugeranlage Folien, Qualitätskontrollmanagement integriert Produktion;
- Zwei automatische Produktionslinien für SMT-Montage mit einer Gesamtkapazität von über 70.000 cp / h;
- Pick & Place Anleger mit der neuesten Generation von 8 bis 44 mm für eine Gesamtmenge von etwa 250 Verloader ausgestattet;
- LEAD SMT Reflow-Ofen mit Zwangsbelüftung bei 14 Reflow-Zonen und 2 Kühl;
- Automatische Parametric Test (Betriebs- und flyprobe), optische und funktional.



Funktionsprüfung Multi-Applikations In-Circuit-Test-Parameter (Vorrichtung)



AOI-Test (optisch)



In-Circuit-Test-Parameter (Flyprobe)



Funktionsprüfung (dedicated)



Technische Abnahme