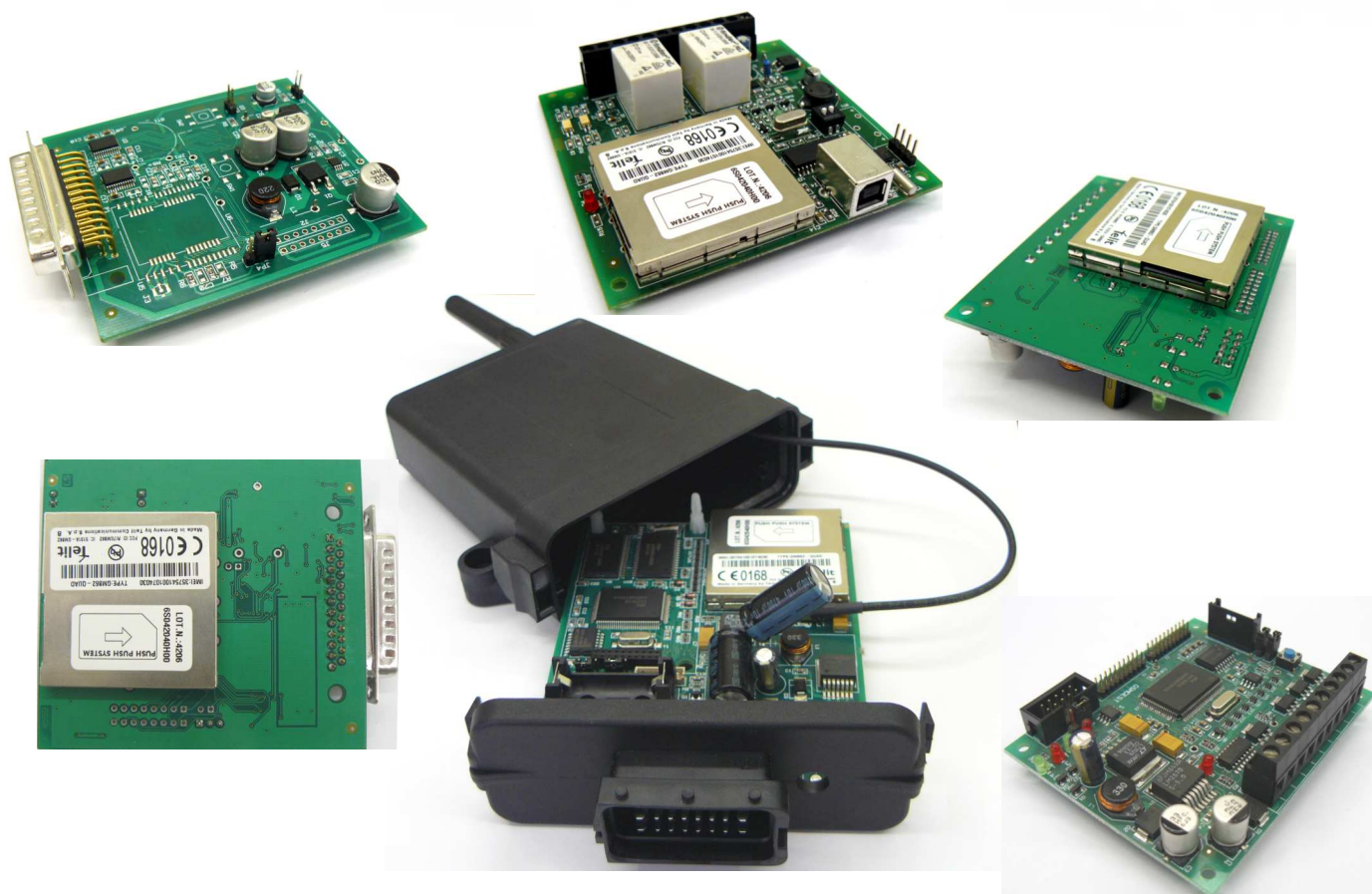


Sistemi di telemetria e
di trasmissione dati
GSM/GPRS/SMS



In SIDE
— your life

La trasmissione dati GSM/GPRS/SMS
non e' mai stata cosi' semplice...



S.A.E.T. Srl

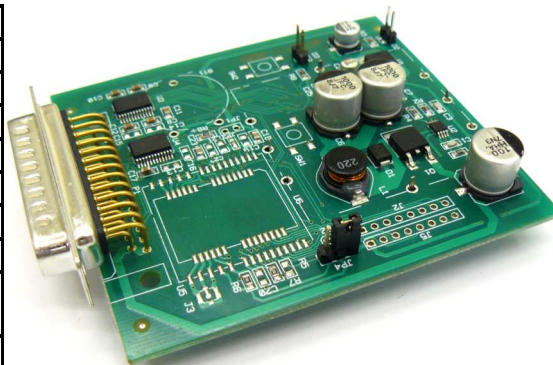
Via PO 18/A 12022 BUSCA (CN)

Tel. :+39.0171.943959 Fax: +39.0171.944831 www.saetsrl.com info@saetsrl.com

Sistemi di telemetria e di trasmissione dati

GSM-LITE

Dimensioni	90 x 77 mm, h 25 mm
Alimentazione	4.5 ÷ 35 Vdc
Microcontrollore	Non presente
Modem	Telit GM862-Quad Band
Input Digitali	/
Output Digitali	Led status modem
Comunicazione	1 seriale RS232 completa
Input Analogici	/
Optional	Modulo GPS e relative seriale completa RS232 di gestione
Case	Open Frame o carrozzato in box di alluminio



Il GSM-LITE è un semplice modem GSM/GPRS/SMS quadri band direttamente interfacciabile ad una seriale RS232 completa e gestibile con comandi standard AT. Questa scheda viene utilizzata dove si desidera gestire direttamente il modem (slave) tramite la linea seriale di un PC o altro dispositivo dotato di intelligenza propria (master). L'impiego tipico del GSM-LITE è quale periferica di comunicazione GSM per sistemi intelligenti, siano essi dispositivi embedded (controlli industriali o di processo) o standard (PC/PLC). Per questo dispositivo l'unica opzione disponibile è un modulo GPS il cui controllo è demandato alla seconda linea seriale; anche per il modulo GPS l'intelligenza di controllo deve essere esterna. Come tutti i nostri dispositivi anche il GSM-IO è completamente personalizzabile per le Vostre esigenze ed equipaggiato di stack TCP/IP. Il GSM-LITE è disponibile in versione open frame o carrozzato "da tavolo" in box di alluminio.

Applicazioni

Periferica (modem) GSM/GPRS/
SMS
SMS Machines
Interfacciamento a PC e/o PLC
Education EVB Kit



Servizi

La SAET, da quasi vent'anni, progetta e produce elettronica su specifiche del Cliente. La nostra esperienza ci consente di proporre soluzioni funzionali, economiche ed innovative per ogni settore applicativo. Ogni Vostra necessità diviene il nostro prodotto, sviluppando e producendo interamente i dispositivi presso la nostra sede possiamo eseguire qualsiasi tipo di personalizzazione sia essa hardware che firmware anche per la fornitura di pochi pezzi.

S.A.E.T. Srl

Via PO 18/A 12022 BUSCA (CN)

Tel. :+39.0171.943959 Fax: +39.0171.944831 www.saetsrl.com info@saetsrl.com

Sistemi di telemetria e di trasmissione dati

GSM-IO

Dimensioni	90 x 90 mm, h 25 mm
Alimentazione	6 ÷ 32 Vdc
Microcontrollore	8 Bit (Microchip)
Modem	Telit GM862-Quad Band
Input Digitali	2 fotoaccoppiati attivi a livello logico basso
Output Digitali	2 Rele' contatto pulito
Comunicazione	1 USB 1 I2Cbus
Input Analogici	1 0-5 Volt
Optional	Eeprom seriale sino a 1M bit, scheda espansione I/O collegata direttamente allo I2Cbus, RTC.
Case	Open Frame



Il GSM-IO è un dispositivo di trasmissione dati basato su modem GSM/GPRS/SMS quadri band supportato da un microcontrollore a 8 bit. Questa scheda trova ampio impiego in applicazioni dove viene richiesto un limitato numero di input output ma è apprezzata la comunicazione bidirezionale USB.. Il software di boot loader USB rende configurabile e riprogrammabile il dispositivo in modo semplice e veloce. Questo modulo risulta essere particolarmente apprezzato in applicazioni di domotica e building automation. A corredo del GSM-IO possono essere fornite gratuitamente alcune applicazioni già sviluppate per piccole automazioni. Una robusta morsettiera a vite consente il collegamento degli Input/Output e dell'alimentazione. Le ridotte dimensioni di ingombro, unite al generosissimo range della tensione di alimentazione, rendono il GSM-IO idoneo ad essere installato in qualsiasi applicazione. Come tutti i nostri dispositivi anche il GSM-IO è completamente personalizzabile per le Vostre esigenze ed equipaggiato di stack TCP/IP. Utilizzabile in sostituzione dei telecomandi per apricancello senza alcun costo di gestione chiamata.

Applicazioni

- Sostituzione Telecomandi apricancello
- Domotica e building automation
- Piccola automazione
- Sistemi di allarme e telecontrollo
- Interfacciamento a PC e/o PLC



Servizi

La **SAET**, grazie al proprio ufficio tecnico dinamico e flessibile, mette al servizio del Cliente competenza, esperienza e professionalità per trovare soluzioni idonee alle moderne problematiche industriali. La nostra attenzione agli aspetti funzionali e prestazionali dei dispositivi progettati e realizzati non trascende mai dall'attenzione per gli aspetti economici. Molto spesso il successo di un progetto è determinato dal suo costo, ecco perché questo è uno dei nostri vincoli progettuali.

S.A.E.T. Srl

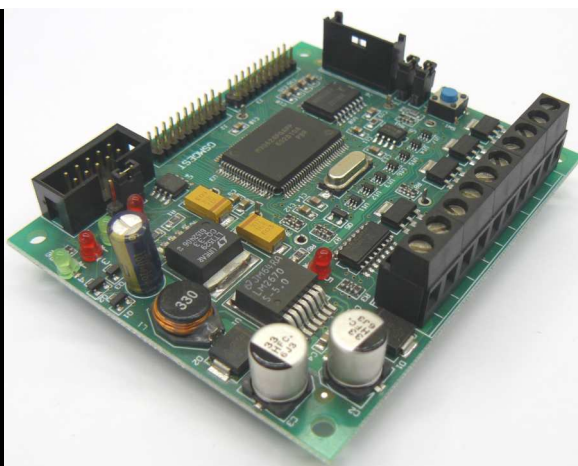
Via PO 18/A 12022 BUSCA (CN)

Tel. :+39.0171.943959 Fax: +39.0171.944831 www.saetsrl.com info@saetsrl.com

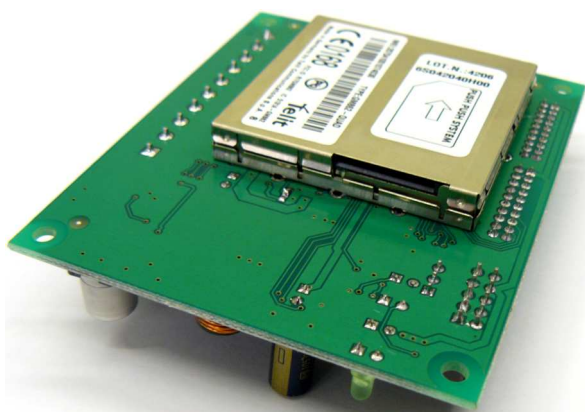
Sistemi di telemetria e di trasmissione dati

GSM-GEST

Dimensioni	70 x 85 mm, h 25 mm
Alimentazione	8 ÷ 32 Vdc
Microcontrollore	16 Bit (Max Flash 512K, Max RAM 31K)
Modem	Telit GM862-Quad Band
Input Digitali	4 fotoaccoppiati attivi a livello logico basso
Output Digitali	4 MOS Low Side
Comunicazione	2 RS232 or 1 TTL 5V and 1 RS232
I/O Generici	4 Led Segnalazione, 1 Pulsante
Optional	Eeprom seriale sino a 1M bit, scheda espansione I/O o memoria collegata direttamente al microcontrollore, possibili 8 Input Analogici, 2 DAC e 24 Input Digitali configurabili (condivisi con il bus)
Case	Open Frame



Il GSM-GEST è un dispositivo di trasmissione dati basato su modem GSM/GPRS quadri band supportato da un microcontrollore a 16 bit di prestazioni medio/alte. Grazie alla potente CPU con il GSM-GEST si possono sviluppare applicazioni impegnative sia in termini di calcoli che per complessità di codice. Il modulo è espandibile e personalizzabile a piacere sino ad arrivare ad essere un vero e proprio dispositivo di controllo remoto completo di ingressi ed uscite analogiche e/o digitali, pulsanti e led di segnalazione oltre a due seriali RS232 di cui una, volendo, configurabile a livelli logici TTL. Una robusta morsettiera a vite consente il collegamento degli Input/Output e dell'alimentazione. Le ridotte dimensioni di ingombro, unite al generoso range della tensione di alimentazione, rendono il GSM-GEST idoneo ad essere installato in qualsiasi applicazione. Come tutti i nostri dispositivi anche il GSM-GEST è completamente personalizzabile per le Vostre esigenze ed equipaggiato di stack TCP/IP.



Applicazioni

- Gestione sistemi di pagamento automatici
- Controllo e gestione I/O remoto
- Sistemi di allarme e telecontrollo
- Interfacciamento a PC e/o PLC
- Diagnostica da remoto

Servizi

La SAET, al fine di fornire ai propri Clienti un servizio sempre migliore, esegue presso il proprio stabilimento tutte le fasi produttive, dalla progettazione al montaggio dei dispositivi. Il reparto di assemblaggio SMD e PTH è stato recentemente ampliato e potenziato con l'introduzione di due nuove Pick&Place (Chip Shooter). Attualmente possiamo far fronte a produzioni che vanno dai pochi pezzi all'anno alle migliaia di pezzi mese.

S.A.E.T. Srl

Via PO 18/A 12022 BUSCA (CN)

Tel. :+39.0171.943959 Fax: +39.0171.944831 www.saetsrl.com info@saetsrl.com

Sistemi di telemetria e di trasmissione dati

GSM-EXT



Dimensioni	140 x 130 mm, h 45 mm
Alimentazione	8 ÷ 32 Vdc
Microcontrollore	32Bit, 256Kbyte di RAM, 256kbyte di Flash
Modem	Telit GM862-Quad Band
Input Digitali	4 optoisolati
Output Digitali	2 mosfet low side
Comunicazione	1 seriale RS232 completa
Input Analogici	1 analogico 0-5Volt
Optional	Modulo GPS, Batteria tampone,RTC
Case	Plastico ABS protezione IP67

Il GSM-EXT è un dispositivo concepito per l'installazione in ambienti gravosi e/o in applicazioni mobili. Il modem GSM/GPRS/SMS quadri band è gestito da un microcontrollore di ultima generazione a 32 Bit. La struttura hardware è particolarmente performante in modo da supportare applicazioni particolarmente complesse sia in termini di elaborazione, di complessità del codice e di quantità di dati da memorizzare. Il contenitore plastico presenta un elevatissimo grado di protezione (IP67) ed il connettore costampato nel pannello garantisce connessioni rispondenti ai più severi standard qualitativi. Grazie all'opzione GPS è possibile trasformare il GSM-EXT in un localizzatore dalle prestazioni decisamente interessanti. La porta seriale RS232 garantisce un'ottima connettività con dispositivi esterni. Come tutti i nostri dispositivi anche il GSM-EXT è completamente personalizzabile per le Vostre esigenze ed equipaggiato di stack TCP/IP.

Applicazioni



- Telemetria GSM/GPRS/SMS
- Monitoraggio Flotte
- Controlli ed azionamenti remoti
- Automazione industriale
- Controlli ambientali
- Acquisizione e memorizzazione eventi
- Controlli per imbarcazioni

Servizi

La SAET, grazie alla fiducia accordata dai propri Clienti, ha progettato, sviluppato e prodotto dispositivi per le più diverse applicazioni ma l'entusiasmo di fronte ad un nuovo progetto è lo stesso che se questo fosse il primo. Quando richiesto ci possiamo occupare anche della fornitura di cablaggi, delle carpenterie plastiche e/o metalliche oltre che dei quadri elettrici offrendo così un servizio globale sempre estremamente qualificato.

S.A.E.T. Srl

Via PO 18/A 12022 BUSCA (CN)

Tel. :+39.0171.943959 Fax: +39.0171.944831 www.saetsrl.com info@saetsrl.com